

ÜBUNGSLÖSCHER

Typ Ü 6/9-4



MADE IN GERMANY

ÜBUNGSLÖSCHER

Typ Ü 6/9-4

Anwendung

Die **HEIMLICH** Übungslösch器 wurden für Schulungszwecke und die optimale Brandschutzausbildung entwickelt.

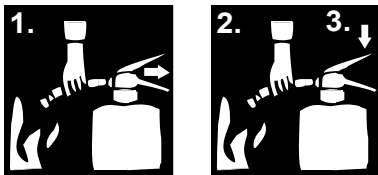
Der Übungslösch器 ist nicht als Feuerlösch器 zugelassen, aber aus zugelassenen Teilen gebaut. Er eignet sich hervorragend zum Erlernen der Handhabung und Bedienung eines Wasser- bzw. Schaumlösch器的.

Beschreibung

Es wird keine CO₂-Patrone benötigt. Der Übungslösch器 wird ausschließlich mit Wasser bzw. einem Schaum-Wasser-Gemisch gefüllt. Das Gerät wird drucklos über die Behälteröffnung nach Lösen der Überwurfmutter befüllt.

Über die Schnellkupplung des Schlauchanschlusses an der Armatur wird das Gerät mit Druckluft oder Stickstoff bis (15 bar) befüllt. Nach Entsichern des Ventils und Niederdrücken des Auslösehebels wird das Löschmittel unter Druck ausgebracht. Der Löschstrahl kann jederzeit unterbrochen werden.

Handhabung



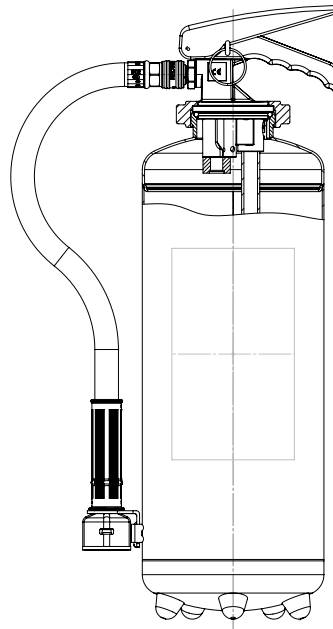
1. Sicherung ziehen
2. Schlauch fassen und Düse aus einem Abstand von 2 - 2,5 m auf den Brandherd richten
3. Hebel niederdrücken und löschen

Instandhaltung

Übungslösch器 sind mindestens alle 2 Jahre inklusive aller Zubehörteile wiederkehrend nach den geltenden Instandhaltungsvorschriften zu prüfen.

Ihr Fachhändler:

Technische Daten



Typ: **HEIMLICH** Ü 6-4

Brandklasse: A
Inhalt: 5,7 bis max. 6 L Wasser
Treibmittel: N₂ / Luft
Arbeitstemperatur: 0° bis +60°C
Arbeitsdruck: max. 15 bar
Funktionsdauer: ca. 35 Sekunden
Höhe/Breite/DRM: ca. 540/300/160 mm
Gewicht: ca. 4,3 kg

Typ: **HEIMLICH** Ü 9-4

Brandklasse: A
Inhalt: 8,55 bis max. 9 L Wasser
Treibmittel: N₂ / Luft
Arbeitstemperatur: 0° bis +60°C
Arbeitsdruck: max. 15 bar
Funktionsdauer: ca. 35 Sekunden
Höhe/Breite/DRM: ca. 540/300/190 mm
Gewicht: ca. 5,1 kg

Besondere Merkmale

- durch das Hebelventil ist der Löschmittelstrahl selbstschließend abstellbar
- sehr guter Korrosionsschutz durch hochwertige Innenbeschichtung
- hohe Leistung und Zuverlässigkeit durch hochwertige Rohmaterialien
- **HEIMLICH** Feuerlösch器 entsprechen dem neuesten Stand der Technik