

# FAHRBARER KOHLENDIOXIDLÖSCHER Typ C 10 & C 30



MADE IN GERMANY

# FAHRBARER KOHLENDIOXIDLÖSCHER Typ C 10 & C 30

## Produkt

Feuerlöschgeräte mit dem natürlichen Löschmittel Kohlendioxid sind das ideale Instrument zur Bekämpfung von Entstehungsbränden der Brandklasse B. Die Löschwirkung beruht auf dem Stickeffekt des Kohlendioxids, das vollkommen rückstandsfrei löscht und elektrisch nicht leitend ist.

**Achtung! Um eine Gefährdung durch das freigesetzte CO<sub>2</sub> zu vermeiden, erfordern (C 10) 10 kg CO<sub>2</sub> mind. 55 m<sup>2</sup> und (C 30) 30 kg CO<sub>2</sub> mind. 165 m<sup>2</sup> freie Grundfläche.**

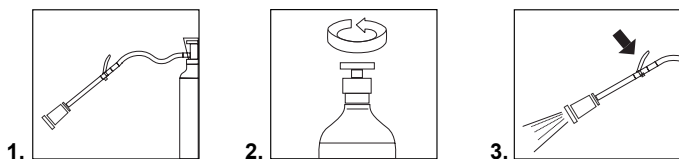
## Einsatz

Das Löschgas Kohlendioxid wird überall dort eingesetzt, wo Brände von flüssigen oder flüssig werdenden Stoffen zu bekämpfen sind. Typische Einsatzbereiche sind: elektrische und elektronische Anlagen, Reinst- und Reinträume, chemische Industrie, Bereiche mit besonderen hygienischen Anforderungen, Lackierereien, Maschinen und Anlagen.

## Ihre Vorteile

- Keine Löschmittelrückstände
- Sehr ergiebige Löscheinleistung
- Leichte Handhabung und Bedienung
- Gute Dosierbarkeit durch jederzeit abstellbaren Löschmittelstrahl
- Hohe Betriebssicherheit
- Wartungsfreundlich
- Leicht transportabel
- Umweltverträglich

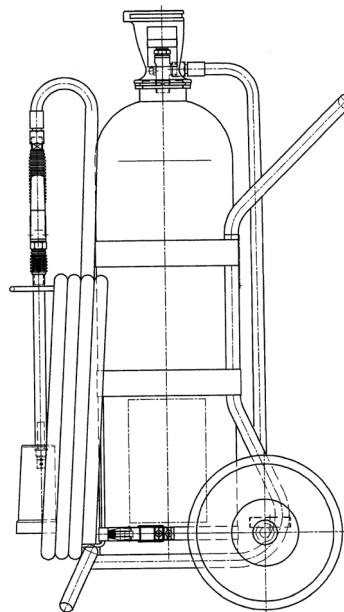
## Handhabung



1. Löschgriffseinrichtung aus der Halterung nehmen und Löschschlauch in ganzer Länge knickfrei auslegen
2. Drehventil öffnen
3. Schneerohr auf Brandherd richten, Ventil-Hebel drücken und löschen

Ihr Fachhändler:

## Technische Daten



QM-System  
zertifiziert nach  
ISO 9001

**Typ: HEIMLICH C 10**  
**Anerkennung nach EN 1866-1: P3-3/99**  
Inhalt: 10 kg  
Löschmittel: Kohlendioxid  
Leistungsklassen: 144B  
Funktionsbereich: -30° bis 60°C  
Wurfweite: ca. 3 m  
Höhe/Breite/Tiefe: ca. 1000/456/600 mm  
Löschschlauchlänge: 6 m  
Gewicht: ca. 49,5 kg  
Funktionsdauer: ca. 23 Sek.

**Typ: HEIMLICH C 30**  
**Anerkennung nach EN 1866-1: P3-5/99**  
Inhalt: 30 kg  
Löschmittel: Kohlendioxid  
Leistungsklassen: 3 x 144B  
Funktionsbereich: -30° bis 60°C  
Wurfweite: ca. 3 m  
Höhe/Breite/Tiefe: ca. 1165/456/663 mm  
Löschschlauchlänge: 10 m  
Gewicht: ca. 94,5 kg  
Funktionsdauer: ca. 55 Sek.

Prüfüberdruck: 250 bar  
Betriebsüberdruck bei +20°C: 58 bar  
Ausstoßrate bei  
Raumtemperatur: ca. 0,6kg/s

Löschgriffseinrichtung: Schneerohr,  
Verlängerungsrohr mit Griffgummi, Hoch-  
drucklöschschlauch und Ventil-Hebel.

Auslösung: Manuelle Anlagenauslösung  
über Drehventil.

Behälter: Bauartzugelassen mit bauart-  
zugelassenem Drehventil, Berstscheibe,  
Steigrohr, und Transportschutzkappe.

Fahrgestell: Stahlrohr, schwarz, RAL 9005,  
mit Standbügel und Halterung für Löschan-  
griffseinrichtung, Bereifung: Scheibenräder,  
vollgummibereift.

## Funktion

Nach dem Auslegen des Löschschlauchs und Öffnen des Drehventils strömt das Löschgas in den Löschschlauch und wird beim Drücken des Ventilhebels durch das Schneerohr ausgestoßen. Der Löschmittelstrom kann mit dem Ventilhebel jederzeit unterbrochen werden. Flüssigkeitsbrände stets in einem Zug löschen! Nach dem Löscheinsatz: Drehventil schließen, Löschschlauch druckentlasten, Schneerohr und Löschschlauch wieder in der Halterung fixieren. Nach dem Löscheinsatz muss das Gerät, auch bei nur teilweiser Entleerung, unverzüglich wiederbefüllt werden, um die Betriebsbereitschaft wiederherzustellen.

## Wartung / Hinweise

- Feuerlöschgeräte müssen regelmäßig von Sachkundigen/befähigten Personen gewartet und instand gehalten werden
- Geeignet bis 1.000 Volt bei 1 m Mindestabstand, über 1.000 Volt DIN VDE 0132 beachten
- Bitte die Eigenschaften des Löschmittels CO<sub>2</sub> in engen, schlecht zu belüftenden Räumen beachten!